

タイや日本食、多国籍料理ならぜひココへ!!

13 極楽麦酒本舗

<http://beer-cruise.net/beer/160502.html>

一言PR

アットホームな空間でホッとする料理をお楽しみください。

中央2-3-18
☎ 40-0291
🕒 10:00~22:00
ランチ11:00~14:00
🍷 年末年始、お盆、夜は毎週日曜日・木曜日



おすすめメニュー

エスニックパジルパスタ ¥600

調査員の感想

ピリ辛で具沢山のパスタでした。辛い物好きにはぜひおすすめです。※辛さは調節可能です。

二種類の味付けのお刺身とお茶漬けで、カンパチをお楽しみください

14 おわい菜え(東京第一ホテル米沢)

<https://www.tdh-yonezawa.com/restaurant/owainae.php>

一言PR

カンパチのなめろうとお刺身、さらにかつおだしの茶漬けと様々な味を楽しむことができます。

中央1-13-3
☎ 24-0418
🕒 11:30~15:00(L.O.14:00)
17:00~22:00(L.O.21:00)
🍷 毎週木曜日



おすすめメニュー

カンパチの二色丼だし添え ¥1,200

調査員の感想

二種類どちらの味もカンパチを際立たせていました。お茶漬けは出汁との相性が良くさっぱりしておいしかったです。

夏にピッタリ!さっぱりパスタ

15 エスタチーボ(東京第一ホテル米沢)

<https://www.tdh-yonezawa.com/restaurant/estacibo.php>

一言PR

のど越し爽やかな夏にピッタリなパスタです。

中央1-13-3
☎ 24-0418
🕒 11:30~15:00(L.O.14:00)
17:00~22:00(L.O.21:00)
🍷 無休



おすすめメニュー

彩り野菜たっぷり冷製マトリスタグラッセスタイル 単品¥1,000・セット¥1,500 (写真は8セット)

調査員の感想

トマトの酸味が効いてさっぱり!野菜がたっぷりとても美味しかったです。

ボリュームで大満足!!

16 楊佳苑(ようかえん)

<https://yokaen.com/>

一言PR

エビチリがおすすめです。

中央1-12-2
☎ 21-0122
🕒 11:00~14:00
17:00~24:00
🍷 毎週火曜日



おすすめメニュー

定食セット ¥880 (写真はエビチリ)

調査員の感想

プリプリしたエビとスパシーなソースが相性抜群です!

昔から変わらない、優しい味、ふわぶるのワンタン!

17 福留軒(ふくりゅうけん)

一言PR

自家製のワンタンと中太縮れ麺が入ったワンタンメンをぜひご賞味ください!

中央1-7-21
☎ 23-1535
🕒 平日11:30~14:00
日曜日11:00~14:00
🍷 毎週水曜日



おすすめメニュー

ワンタンメン ¥680

調査員の感想

おっきなワンタンとあっさりとしたスープが美味しいです。

人生のながいつきあい 山口屋

18 山口屋食堂

一言PR

極細・ちぢれ麺・あっさりしょうゆ味

中央1-1-26
☎ 23-1421
🕒 11:30~19:00
11:30~15:00 (第1・3・5日曜日)
🍷 第2・4日曜日



おすすめメニュー

米沢一めん ¥580

調査員の感想

お店の人が優しく話しやすかったです。とてもアットホームな雰囲気良かったです。

今日のおかずは何かな~?

19 おうちごはんUn庵(あんあん)

一言PR

旬の地元食材を使って手作りしています。

中央3-3-20
☎ 23-1231
🕒 11:00~23:00
🍷 毎週日曜日 (予約で営業)



おすすめメニュー

あんあん御飯 ¥980

調査員の感想

健康的でバランスの取れた小鉢がたくさんあってどれもおいしかったです!

36種の本場のスパイスを使っています。

20 ラグパティ

一言PR

ランチもいろいろやっています!

桜木町2-76
☎ 24-3363
🕒 11:00~15:00
17:00~23:00
🍷 無休 (第2・4火曜日はランチのみ)



おすすめメニュー

ラグパティスペシャルランチ ¥1,000

調査員の感想

落ち着いた雰囲気でお食やすくて美味しいです!

米沢牛のA5ランク使用!!牛がおいしい!

21 ミートピア

<http://y-ougiya.com/>

一言PR

とんかつはどこにでもあります。ビーフカツは珍しくておいしいので、食べに来てください。

中央1-11-9
☎ 21-0377
🕒 11:00~14:00
🍷 毎週日曜日



おすすめメニュー

ビーふかつ定食 ¥1,800

調査員の感想

お肉が柔らかくて、口の中でとろけます!

とろける旨さ!

22 和風レストラン志乃

<https://yonezawa-shino.business.site/>

一言PR

これぞ特選米沢牛! どうぞご賞味下さい。

中央1-4-3 2F
☎ 33-9523
🕒 11:30~13:30
17:30~21:30
🍷 毎週日曜日



おすすめメニュー

米沢牛のあぶり重(デザート付) ¥1,800

調査員の感想

46年続く秘伝のタレと“本物の”米沢牛で一味違うランチタイムを過ごせました。

温かいメニューは、とり中華もオススメです!

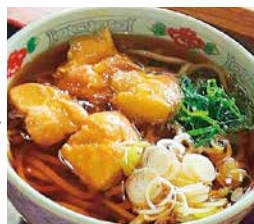
23 そば処弥平

<https://yaheisoba.hp.gogo.jp/pc/>

一言PR

暑い時に喉越しのいい冷たいおそばを召し上がってください。

中央1-2-47
☎ 23-1159
🕒 11:00~19:00
🍷 毎週木曜日



おすすめメニュー

冷やし鳥そば ¥780

調査員の感想

そばの香りが良く、鶏肉とも相性がばっちりとても美味しかったです。暑い時に冷たいそばは最高でした。

上杉の城下町で味わう四季・やすらぎ・ゆとり

24 菊太郎 新富

<http://shin-tomi.net/>

一言PR

三種の味が楽しめるお得感!!

城北1-8-20
☎ 23-0666
🕒 11:15~15:00
17:00~20:00
🍷 毎週木曜日



おすすめメニュー

三宝そば ¥1,500

調査員の感想

そばのゆで加減がコシがあって良かったです!